



**ГЛАВНОЕ УПРАВЛЕНИЕ НА ТРАНСПОРТЕ
МИНИСТЕРСТВА ВНУТРЕННИХ ДЕЛ
РОССИЙСКОЙ ФЕДЕРАЦИИ**



БЕЗОПАСНОЕ ПУТЕШЕСТВИЕ

НАХОДЯСЬ НА ПЛАТФОРМЕ ЗАПРЕЩЕНО!!!

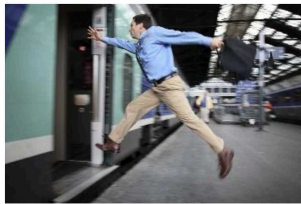
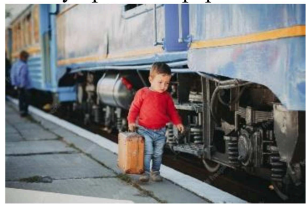
Устраивать подвижные игры

Заходить за ограничительную линию у края платформы

Производить посадку и высадку на ходу поезда

Переходить железнодорожные пути в неустановленных местах

Подлезать под вагоны и перелезать через них

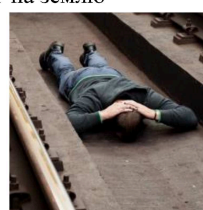
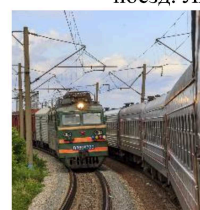


Снимайте наушники и капюшон при нахождении на железной дороге

Нельзя класть предметы на рельсы. Такие игры приводят к крушению поезда

Переходить железнодорожные пути разрешается только в безопасных местах

Если оказался между двумя поездами, воздушным вихрем может затянуть под поезд. Ляг на землю

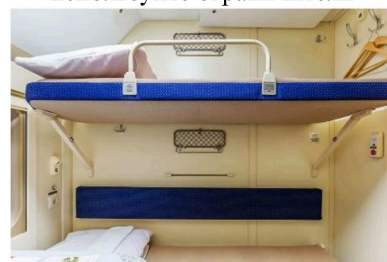
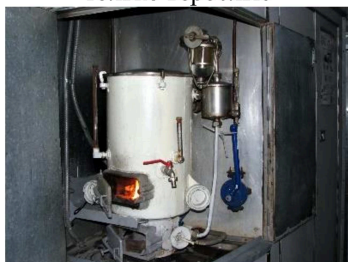


НАХОДЯСЬ В ПОЕЗДЕ ПОМНИТЕ!!!

Титанами с горячей водой могут пользоваться только взрослые

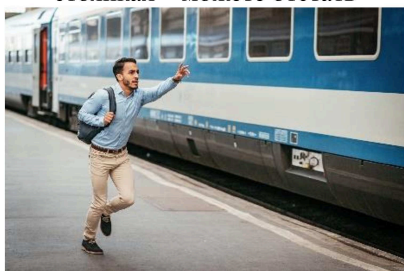
Не оставляйте мобильные телефоны без присмотра

При нахождении на верхних полках используйте ограничители



Не покидайте поезд на кратковременных стоянках – можете отстать

Не открывайте наружные двери, не выглядывайте из форточек, не препятствуйте открыванию и закрытию дверей



ПОМНИТЕ!

Соблюдение этих требований поможет обеспечить Вашу безопасность

Если Вы попали в беду или стали свидетелем происшествия на объектах железной дороги, обратитесь за помощью к сотрудникам транспортной полиции



В телеграмм канале Главного управления на транспорте МВД России «Транспортная полиция предупреждает» закреплены контакты подразделений полиции на транспорте и публикуется информация по профилактике травматизма на железной дороге

**ОАО «РЖД»
№ВХ-37680
11.05.2024 на 2 л. прил. 1**